

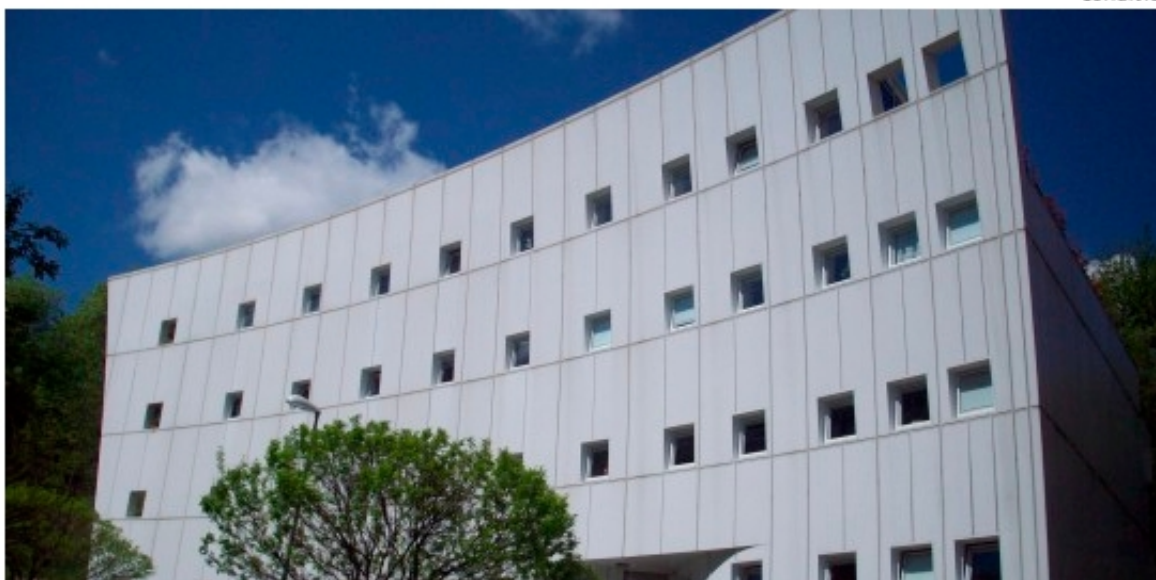
---

# Palazzetto Bianco

## Paola Rossi, Massimo Fagioli

Via di San Fabiano 28, 00165, Roma. Italia, 1991-2006

condividi 



Il Palazzetto Bianco nasce in un lotto di forma triangolare in Via San Fabiano, nascosto tra piazza Pio XI e il Vaticano, alla base di una collina nel quartiere Piccolomini. L'edificio, definito "una nave metropolitana", "un progetto modellato dal vento e dall'acqua", si può dire che scardini completamente la classica definizione di palazzina romana. Se, come scriveva Paolo Portoghesi, la palazzina romana è paragonabile ad un sonetto e aderisce ad un rigido vocabolario formale è vero che la sua più autentica cifra stilistica, la sua più naturale e riconoscibile espressione, si manifesta nella capacità di proporre continue variazioni a questo codice canonizzato. Franco Purini fa notare che nella deroga si compie il carattere peculiare di questa tipologia, che descrive una città positivamente contraddittoria. Regola ed eccezione si alternano in un linguaggio spesso accusato di essere eccessivamente individualista, negando di fatto una idea di città come espressione collettiva. La palazzina, è stato comunque un tema ricorrente e centrale nel lavoro di molti architetti, che hanno saputo scrivere alcuni dei brani più riusciti e significativi della architettura contemporanea di Roma, come interpretazioni magistrali di una dialettica sapientemente gestita e declinata in una eterogenea espressione di talenti unici.

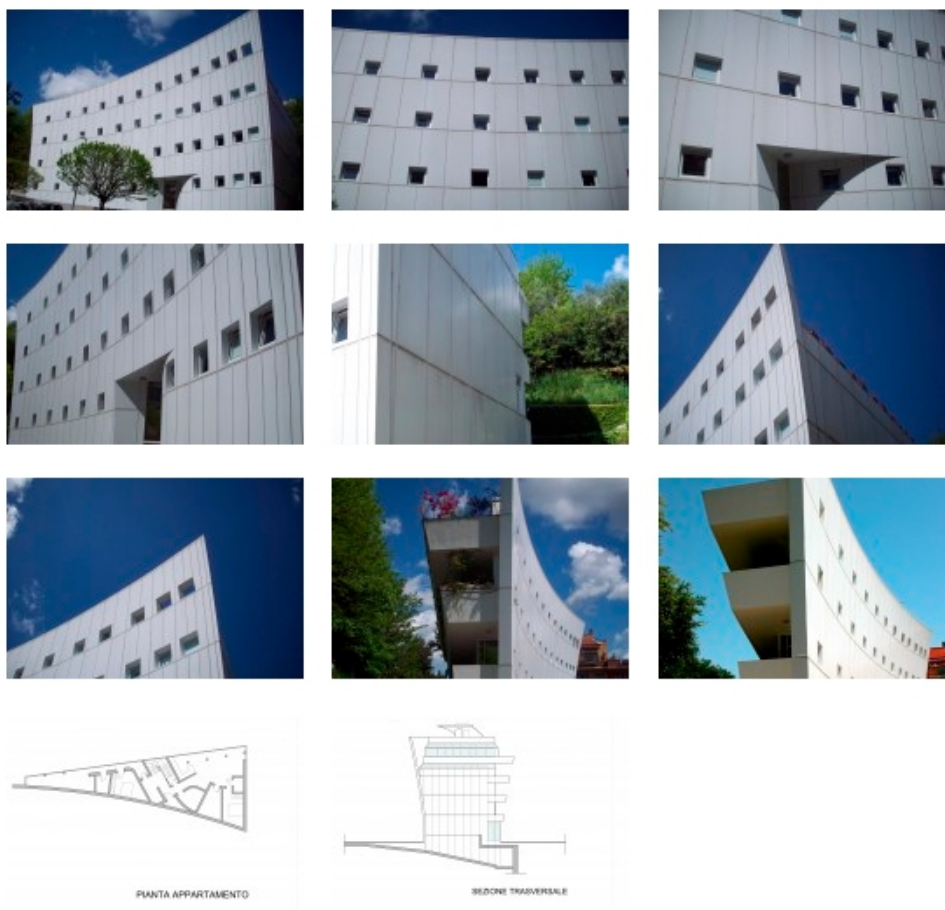
L'edificio nasce da una atipica e singolare collaborazione tra due figure professionali apparentemente inconciliabili, l'architetto Paola Rossi e lo psichiatra Massimo Fagioli. Una insolita architettura d'avanguardia che traduce una complessa operazione di ricerca, durata anni, all'interno di una comunità che si proponeva di scoprire, con l'analisi collettiva, nuovi possibili segni derivati dalla razionalità e dall'inconscio. Una dimensione onirica, emotiva, ma fortemente condizionata dall'intelletto umano che trasferisce in maniera trasversale un diverso modo di fare architettura: i sessanta partecipanti al gruppo dello psichiatra Fagioli, compresa l'architetto Rossi, hanno elaborato altrettante proposte progettuali raccolte nel libro *Il coraggio delle immagini* edito da Nuove Edizioni Romane nel 1995.

Il Palazzetto Bianco, che ospita due alloggi per piano, si sviluppa per cinque piani in altezza seguendo la forma del suddetto lotto e presentando due fronti completamente differenti tra loro. Il fronte Nord, quello principale, è dedicato alla zona notte degli appartamenti: numerose e piccole finestrelle quadrate dominano la facciata bianca curva, rivestita di pannelli in alluminio pre-verniciato. Mentre sul fronte Sud, che ospita invece la zona giorno, si trovano grandi superfici

vetrate e balconi che affacciano sulle colline romane. Un ultimo piano di raccordo, il piano terrazza, è coperto da una singolare copertura a vela e ospita i servizi della lavanderia ed è accessibile tramite scale condominiali interne.

Il progetto strutturale è di Antonino Reggio d'Acì: una struttura portante costituita di telai in acciaio controventati dai setti in cemento armato.

Il progetto prevede inoltre la realizzazione di un parcheggio interrato di circa 538,23 mq, accessibili dagli appartamenti nei piani sovrastanti.



Anno di progetto : 1990/1991

Anno di realizzazione: 2004/2005

Superficie del lotto: mq 895,14

Area di sedime: mq 166,00

Superficie coperta f.t.: mq 825,99

Parcheggio interrato: mq 538,23

Area libera: mq 729,14

di cui a verde: mq 675,14

Volume: mc 2682,59

ROSSI, Paola. Palazzetto Bianco - Manifesto costruito di una ricerca . *D'Architettura*, 2007, n.32, 120-125.

PURINI, Francesco, Michele COSTANZO. Inconsueta e sorprendente. *Paesaggio urbano*, 2006, n. 2.

MARUCCI, Giovanni. *Arte e Architettura*, 2006, n. 1, 129-130.

FACCHINI, Stefano. *Immagine della linea*. Roma: Nuove Edizioni Romane, 1998. ISBN 8885990479.

Il palazzetto bianco. *Controspazio*, 1996, n.2.

ALESSANDRINI, Claudia. *L'architettura e la morte dell'arte*. Roma: Nuove Edizioni Romane, 1996. ISBN 8885990398.

Nuove Edizioni Romane, ed. *Il coraggio delle immagini. Progetti realizzati da un gruppo di architetti italiani su idee e disegni di Massimo Fagioli*. Catalogo della mostra. Prefazioni di Oriol BOHIGAS e Massimo FAGIOLI. Roma: Nuove Edizioni Romane, 1995. ISBN 9788885990333.

Il palazzetto bianco. *Controspazio*, 1995, n. 6.

Una nave metropolitana. *L'Arca*, 1994, n. 84.

[www.simonamaggiorelli.com](http://www.simonamaggiorelli.com)

[www.culturaitalia.it](http://www.culturaitalia.it)

[www.behance.net](http://www.behance.net)

[www.architettiroma.it](http://www.architettiroma.it)

[www.ared.it](http://www.ared.it)

**elisaschipa**, 10 Giugno 2013

**[REVISORE] F.d.P.**

**Redazione ArchiDiAP, 10 Giugno 2013 08:36**